

所在地	松阪市大黒田町			駐車場		現況	空
物件所在地	三重県松阪市大黒田町 755-6			引渡可能時期	相談	築年月	1964年10月
				総戸数	5戸	土地権利	所有権
交通	紀勢本線 松阪 徒歩31分			都市計画	市街化区域	用途地域	1種住居
				施工会社			
建物名	大黒田町			接道状況 (角地・間口)			
土地面積	公簿 198.34㎡	私道面積 (共有持分)		設備			
建ぺい率	60%	容積率	200%				

建物延面積
129.00㎡

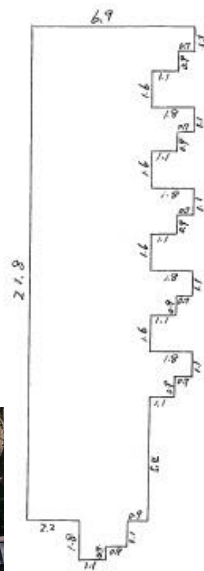
築年月
1964年10月

引渡可能時期
相談

チェックポイント！

- I T 重説対応物件

★5戸共同住宅
★大通りにもアクセスしやすい
便利な立地



構造・規模	木造 1階建	建物延面積	129.00㎡	間取り タイプ	
備考	※再建築の際は、建築基準法第43条第2項第2号の規定による許可申請にかかる関係管理者の承諾書が必要となります。※現状でのお渡しになります。建物・設備の不具合については不明です。※令和8年度以降公共下水道整備予定です。それに伴う受益者負担金が必要になる場合があります。地勢：平坦 利用駅1：名松線 松阪 徒歩31分 利用駅2：近鉄山田鳥羽志摩線 松阪 徒歩31分				

東海不動産株式会社 売買部署

infosheet 物件番号 69787436092

三重県知事免許(2)第3493号
〒515-0017 三重県松阪市京町212-5

☎ 0598-23-1068 fax 0598-23-0078

定休日：年末年始

■取引態様：専任媒介